

# Týn nad Vltavou

[www.tnv.cz](http://www.tnv.cz)



*město mnoha tváří*

U nás se můžete projít staletími a prohlédnout si památky a stavby mnoha architektonických stylů. Renesanční radnici s arkádovým podloubím a měšťanské domy, gotický kostel s barokní dostavbou, faru a arcibiskupský zámek, secesní poštu i funkcionalistickou spořitelnu. O kus dál raně barokní kostelík sv. Víta nebo obchodní dům ve funkcionalistickém stylu. Zajímavá je i přístavba Hotelu Zlatá Loď ze sedmdesátých let 20. století nebo moderní cílová kanoistická věž z roku 2002. Tím ale výčet sakrálních a historických památek zdaleka nekončí.

## Město památek a architektury



Vltavotýnské náměstí získalo svoji podobu v druhé polovině 13. století a původní dispozice lemovaná měšťanskými domy se zachovala dodnes. V průběhu středověku došlo k propojení sklepení měšťanských domů do spletité sítě podzemních chodeb, jejichž část je po průzkumu, odvodnění a úpravách opět průchozí a byla v délce 160 metrů zpřístupněna veřejnosti.

## Město s historickým podzemím



Železný most přes Vltavu byl postaven v roce 1892 na místě původního dřevěného mostu strženého dřenicí v březnu 1891. Unikátní ocelovou nýtovanou konstrukci vyrobila Pražská českomoravská mostárna. Most je národní technickou památkou s nebývale silným geniem loci. Jeho konstrukce zrcadlí se v řece Vltavě neodmyslitelně patří k panoramatu města.

## Město se železným mostem



Nedaleko Týna nad Vltavou se stékají dvě největší jihočeské řeky Vltava a Lužnice. Přímo na soutoku uvidíte romantická boží muka „Štátuje sv. Jana Nepomuckého“. V této lokalitě odhalili archeologové sídliště až ze starší doby bronzové. Podle nálezů bylo významným centrem obchodu. V posledních letech se realizuje projekt opětovného splavnění Vltavy z Českých Budějovic až do Prahy a významně se rozvíjí lodní doprava.

## Město na soutoku živých řek



Vorařství je jedním z tradičních řemesel Vltavotýnska. První zprávy o něm jsou již z doby Jana Lucemburského. Vory plavily do Prahy zboží, sůl a dřevo. Zaniklo v druhé polovině 20. století v důsledku výstavby vltavské kaskády. Solnice na levém břehu Vltavy je z roku 1708. Jejím stavitelem byl zřejmě italský stavitel Antonio de Alfieri. V 19. století ji vlastnil českobudějovický loďmistr Vojtěch Lanna. Na fasádě solnice jsou zajímavé fresky znázorňující mořskou pannu a dva lvy se solnými bečkami.

## Město vorařské tradice



V roce 1949 byl v Týně nad Vltavou založen Kanoistický Klub Jiskra. Klub s 80 členy a přibližně 40 závodníky pořádá v Týně mezinárodní soutěže. Závodní dráha světových parametrů je situovaná na dvou řekách, Vltavě a Lužnici. V centru města je pak zázemí se startovním molem, loděnicí a cílovou věží od architekta Jiřího Kobery. Trať byla v uplynulých patnácti letech dějištěm úspěšných světových pohárů, mistrovství republiky, mistrovství Evropy a mistrovství světa v kanoistickém maratónu a kvadriatlonu.

## Město kanoistiky



Na Vltavotýnsku žila v minulosti silná židovská komunita. Přímo v Týně nad Vltavou sídlili Židé až do morové epidemie v 17. století, kdy byli vysídleni za hranice panství. Usadili se také v Kolodějích nad Lužnicí. Ty se staly dokonce židovským ústředím pro celou táboorskou a buďovickou oblast a kolodějský rabi byl vrchním duchovním pro oba zmiňované kraje. Do Týna se vrátili na počátku 20. století. Konec židovskému obyvatelstvu přinesl holocaust v průběhu 2. světové války. V Kolodějích a Neznašově najdete zachovalé a tajemné židovské hřbitovy.

## Město s židovskou historií





Na hřbitově je zde pohřben Matěj Kopecký, nestor českého loutkářství, které má i v Týně dlouholetou tradici. S městem a blízkými Kolodějemi n. Lužnicí jsou spojeni také Emil a Alfréd Radokovi (tvůrce Laterny Magiky). Expozici loutkářství a bratrů Radokových najdete v městském muzeu. Více než 150 let pracuje také divadelní spolek Vltavan. Tradicí jsou každoroční letní představení na unikátním otáčivém hledišti postaveném v roce 1983 ochotníky na místě bývalého týnského hradu.

## Město divadla a Laterny Magiky



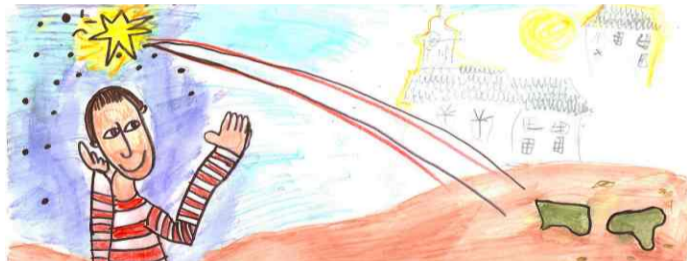
Týn nad Vltavou je bohatý na spolkovou činnost a dlouholeté tradice. Pracují zde baráčníci, veteráni, okrašlovací spolek, stanice pomoc přírodě, spolek pro rozvoj regionu, divadelníci, sportovní kluby, dobrovolní hasiči, rybáři, včelaři, chovatelé a další sdružení. Každoročně se také v prosinci schází již více než půl století amatérští muzikanti a zpěváci, aby při půlnoční mši zahráli z kůru vltavotýnského chrámu Českou mši Vánoční Jana Jakuba Ryby za doprovodu vzácných barokních varhan.

## Město spolků, sdružení a tradic



V městském muzeu se můžete podívat na největší expozici Vltavínů, horniny natavené při dopadu meteoritů. Nálezy pocházejí z Vltavotýnska, jižních Čech. Uvidíte ale i moravské vltavíny a tektity z celého světa. Sbíрка čítá tisíc kusů vltavínů.

## Město vltavínů



Vltavotýnsko je protkáno krásnými cyklotrasami a cyklostezkami, jedna z nich vás do města přivede od Českých Budějovic a Hluboké nad Vltavou. V samotném městě byla nedávno zprovozněna 2,5 kilometrová asfaltová cyklostezka po břehu řeky Vltavy, kterou mohou využít také inline bruslaři.

## Město cyklistů a inline bruslení





# Týn nad Vltavou

[www.tnv.cz](http://www.tnv.cz)

uprostřed jižních Čech

